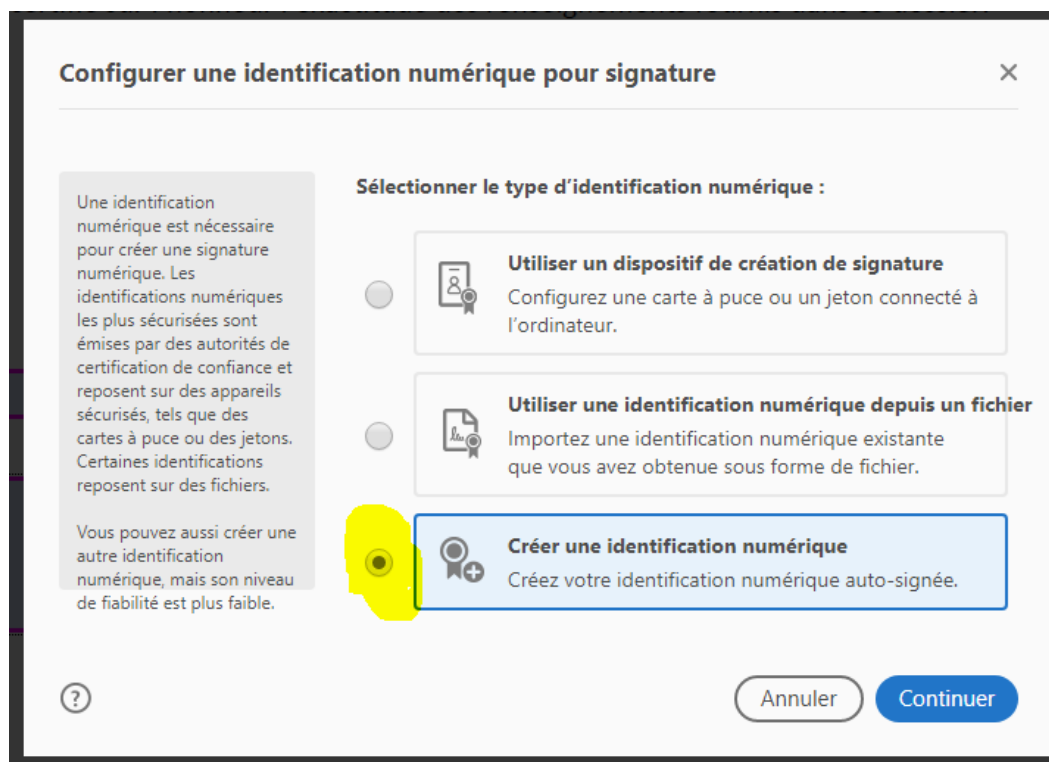
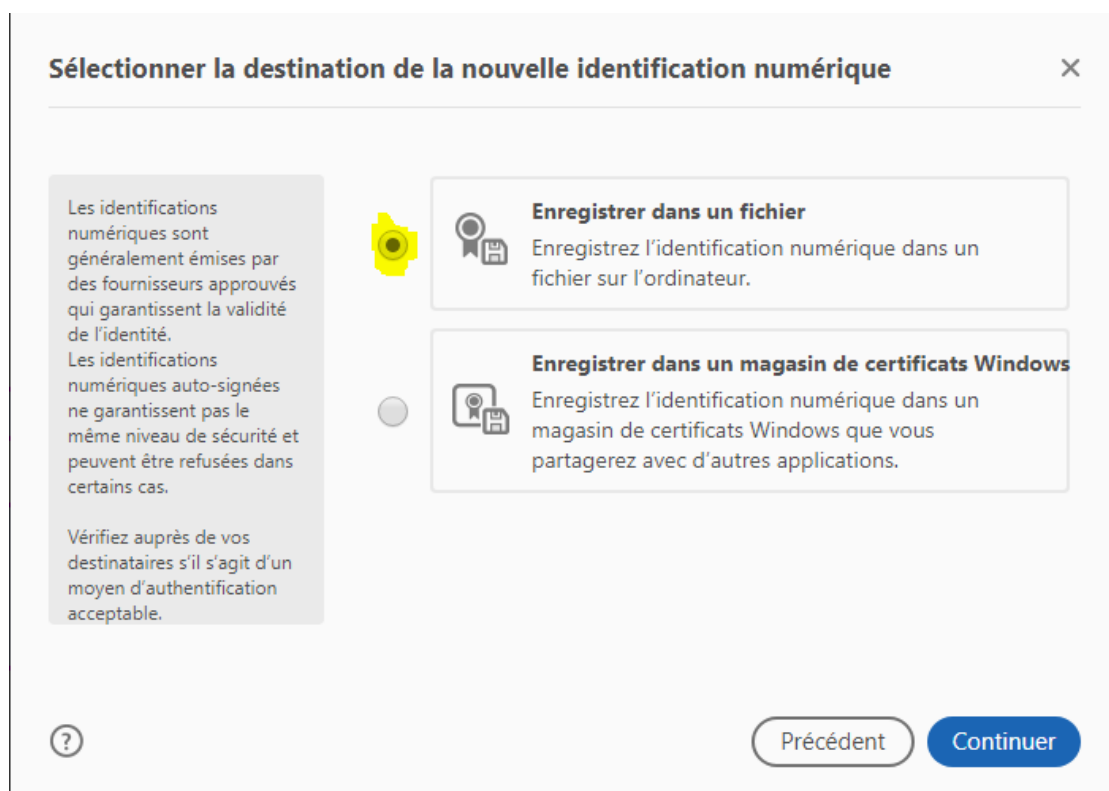


Concernant la signature, quand vous cliquez dans le carré, vous devez voir apparaître la fenêtre ci-dessous et il vous faut suivre la procédure



Puis



Et enregistrer le fichier sur mon ordinateur puis

### Créer une identification numérique auto-signée ×

Entrez les informations d'identité à utiliser pour créer une identification numérique auto-signée.

Les identifications numériques auto-signées par des personnes ne garantissent pas que les informations d'identité sont valides. C'est pourquoi il arrive qu'elles ne soient pas acceptées.

Nom	<input type="text" value="Service Vie Etudiante"/>
Service	<input type="text" value="Entrer le service..."/>
Nom de la société	<input type="text" value="Entrer le nom de la société..."/>
Adresse électronique	<input type="text" value="inscription@enscm.fr"/>
Pays/Région	<input type="text" value="FR - France"/>
Algorithme de la clé	<input type="text" value="RSA à 2048 bits"/>
Utiliser l'identification numérique pour	<input type="text" value="Signatures numériques"/>

?PrécédentContinuer

Vous obtiendrez alors votre nom avec la date de signature, ici, en exemple, le service vie étudiante.

Vous verrez, c'est assez simple.

Votre dossier complété pour alors être posté en cliquant sur le bouton

Remplissez le formulaire suivant. Lorsque vous avez terminé, cliquez sur Envoyer le formulaire pour renvoyer le formulaire rempli. Sélect. les champs existants Envoyer le formulaire